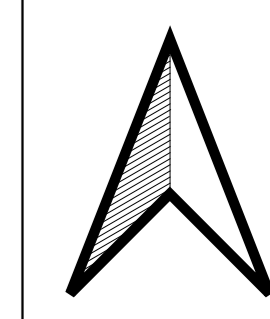
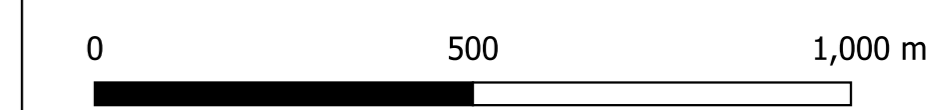
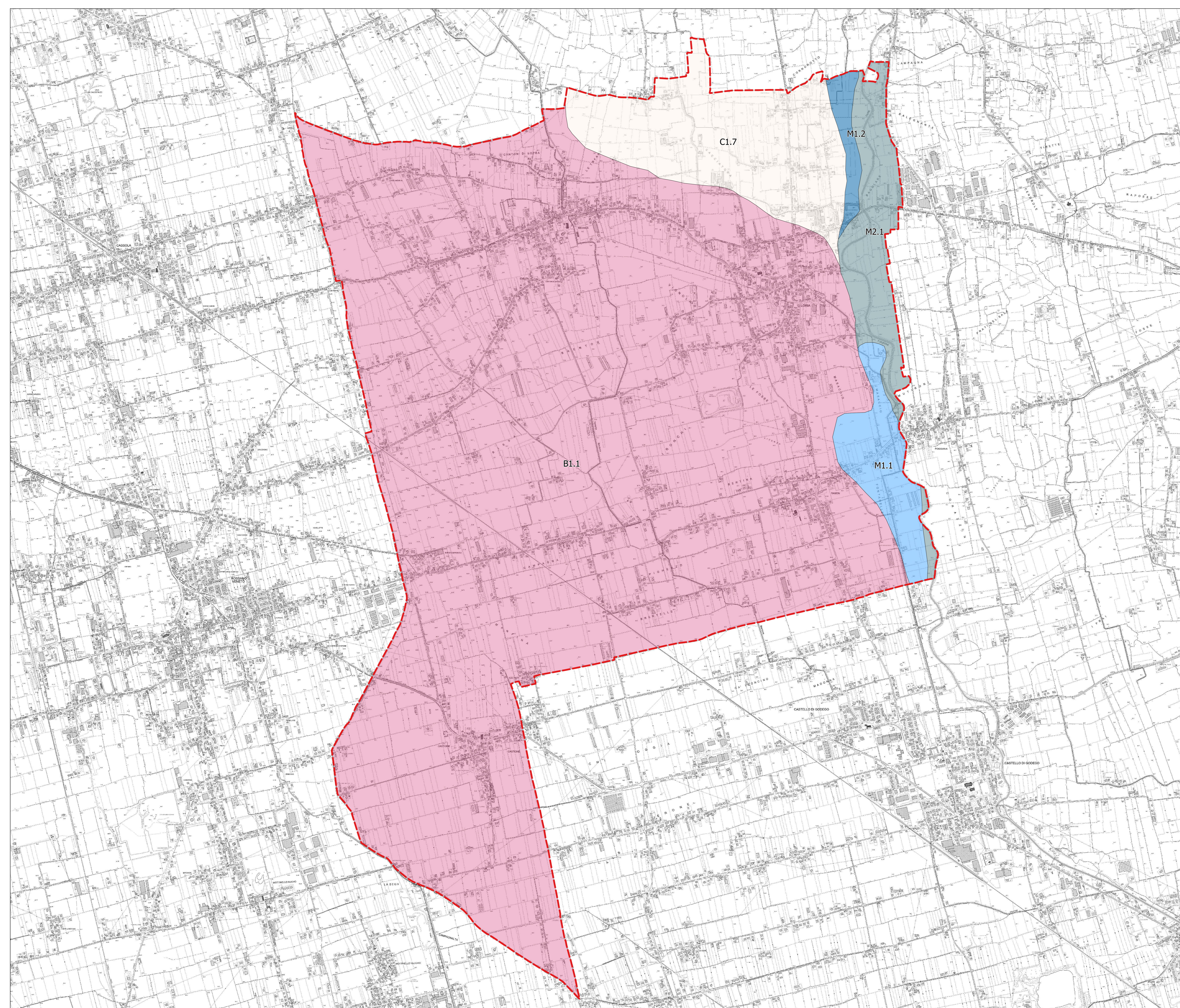


LEGENDA



- Limiti amministrativi comunali
- Carta dei suoli
- B1.1 - Conoide ghiaioso a canali intrecciati poco evidenti costituito prevalentemente da ghiaie e sabbie (CGN1)
- M2.1 - Pianura alluvionale indifferenziata, costituita prevalentemente da limi e argille (POG1/SPN1)
- C1.7 - Aree di rimaneggiamento del substrato alluvionale ghiaioso, di origine alpina, costituite prevalentemente da sottili depositi limosi e argillosi (RAN1)
- M1.2 - Depressioni della pianura alluvionale, costituite prevalentemente da argille e limi (RIE1)
- M1.1 - Pianura alluvionale indifferenziata, costituita prevalentemente da limi e argille (VIA1)



Regione Veneto
Provincia di Treviso
Comune di LORIA

P.C.A. - Piano Comunale delle Acque

All. 08
scala 1:10.000
Carta litologica dei suoli



PROGETTO ED ELABORAZIONE DEL PIANO
Studio S.I.N.T.E.S.I. di Ing. Stefano Zorba
Progettista: Ing. Stefano Zorba
Collaboratore Tecnico: Ing. Valentina Lot

REV.	DATA	MOTIVO DELLA REVISIONE	REDATTO	VERIFICATO	APPROVATO
00	06/2021	Prima emissione	VL	SZ	SZ
01	07/2022	Revisione	VL	SZ	SZ

Studio S.I.N.T.E.S.I.
Sede operativa: Via Guglielmo Marconi, 3, 31047 Fonte di Piave TV
Sede legale: via Brigata Fratelli Fontanot, 58 - 34079 Staranzano (GO)
Tel.: +39 3498513797
Site: www.sintesoluzioni.it
Email: info@sintesoluzioni.it